

## Joaquín. Un siglo después

Del 26 de junio al 23 de septiembre

### HORARIO

De martes a viernes de 10 a 14h y de 17 a 20h.

Sábados de 11 a 14h y de 17 a 20h.

Domingos y festivos de 11h a 14h.

Julio y agosto

De martes a viernes de 10:00 a 14:00

Sábados, domingos y festivos de 11:00 a 14:00

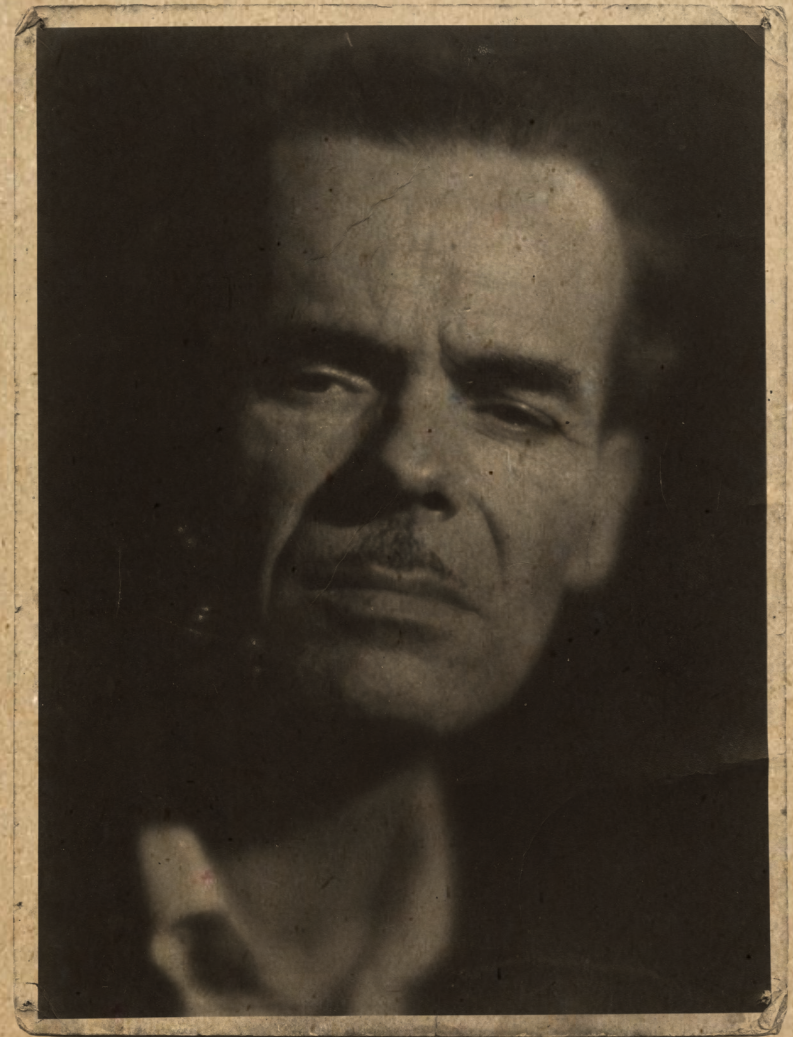
24 y 31 de diciembre de 11:00 a 14:00

### CERRADO

Todos los lunes, 25 de diciembre, 1 y 6 de enero,  
Viernes Santo, Bando de la Huerta y tarde del  
Entierro de la Sardina.

### ENTRADA

Gratuita



Joaquín

En 1918 en el salón de Columnas del Círculo de Bellas Artes de Murcia realizó Joaquín su primera exposición. **Un siglo después**, presentamos esta muestra en el Museo de Bellas Artes de la misma ciudad.

Formó terna en sus primeras andanzas artísticas con los también pintores Pedro Flores y Luis Garay, acudiendo los tres a tomar clases de dibujo en la sección de arte de la Real Sociedad Económica de Amigos del País, a los que se les atribuye el seudónimo de *Generación del 20* en Murcia.

Fue amigo y compañero del escultor José Planes con el que compartía estudio en sus comienzos profesionales.

En 1919 sucede un acontecimiento que marcaría su devenir y que hace más inédita esta exposición que presentamos: Mariano Benlliure, director general de Bellas Artes, le pide a Joaquín un *Autorretrato* que había visto en Murcia, para incluirlo en la exposición "Españoles en París" que se llevaría a cabo en el Petit Palais. Esta obra perdida, hasta la fecha, será presentada en **Joaquín. Un siglo después**. Se trata de un pequeño autorretrato que resume maravillosamente la obra de Joaquín.

Posteriormente es invitado de nuevo para participar en la exposición: "Artistas españoles", esta vez en la Royal Academy de Londres, donde vuelven a seleccionar el *Autorretrato*.

En estos años posteriores recibe premios locales; y realiza en el 28 otra exposición, que será la última.

Es becado para formarse en Madrid y sigue recibiendo menciones y premios; siendo colaborador activo con la ciudad y con el Círculo de Bellas Artes. Diseña carrozas, carteles y almanques.

Crea la *Escuela del Malecón*, a donde acuden los jóvenes murcianos interesados en mejorar sus actitudes artísticas, destacando entre otros su alumna predilecta Sofía Morales.

Alejado de galerías y comerciantes de pintura, y dado su especial carácter, Joaquín ha pasado muy desapercibido en el panorama artístico actual, y es después de su muerte en el año 56, cuando: historiadores, periodistas y poetas han ensalzado su exquisita producción artística, su personal manera de retratar y captar al personaje interior de sus modelos.

Con esta exposición no solo queremos reivindicar al pintor murciano que por derecho se ha ganado su espacio en su tierra, sino también al artista que debe ser considerado como uno de los más importantes de la pintura española de principios del siglo XX.

## Joaquín

### El retrato y la búsqueda del "Misterio común"

«La pintura de Joaquín, alejada de lo anecdótico, vaciada casi por completo de tentaciones pintoresquistas, se singularizó siempre por un perseverante intimismo que le confirió un aire de imperturbabilidad y de disposición poco receptiva hacia el exterior. Debido, quizás, a esta escasa permeabilidad a los topoi locales y al consiguiente requerimiento de una intensa "necesidad interior" para pintar, su obra resulta tan reducida».

Pedro A. Cruz Sánchez