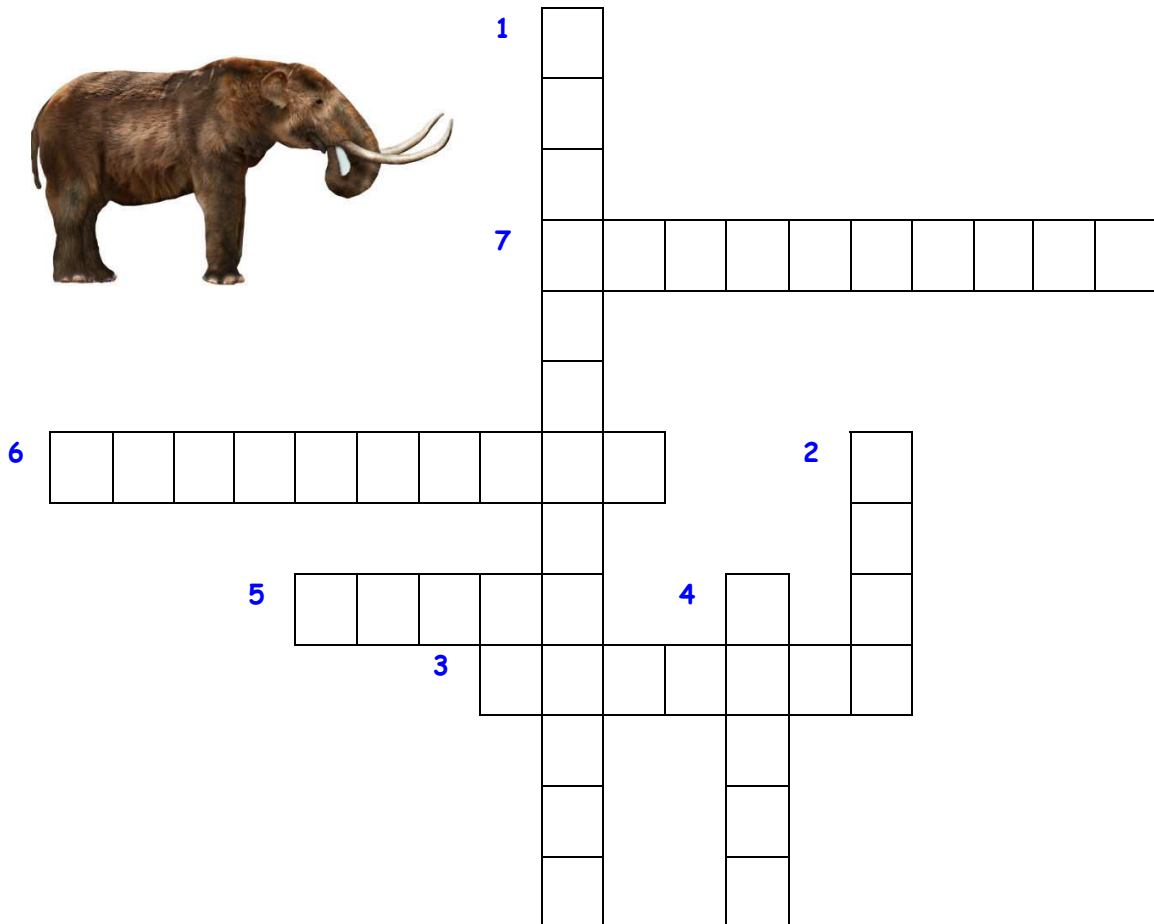


ACTIVIDADES

- Rellena este crucigrama relacionado con la paleontología, siguiendo las pistas que se facilitan a continuación:

1. Ciencia que estudia los fósiles.
2. Lugar de donde se extraen los fósiles encontrados por los paleontólogos.
3. ¿De qué animal es el caparazón que has visto expuesto en el Museo arqueológico de Murcia?
4. Lugar donde se exponen los objetos encontrados por los paleontólogos.
5. ¿Cómo se llaman a los restos de seres vivos encontrados en la roca?
6. Antepasado del elefante.
7. Técnica que utiliza el paleontólogo para encontrar los restos fosilizados.

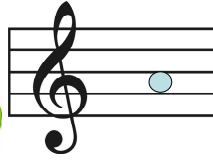


Soluciones: 1 Paleontología. 2 Roca. 3 Tortuga. 4 Museo. 5 Fósil. 6 Mastodonte 7 Excavación

- Adivina que palabra se esconde detrás de estos jeroglíficos.



-do





TA



- Busca las siguientes palabras en la sopa de letras

Y	A	C	I	M	I	E	N	T	O	A	R
P	C	H	O	L	A	N	R	Y	M	A	B
A	A	N	N	A	R	O	R	O	N	N	C
M	A	L	S	R	I	A	J	N	O	A	S
E	P	Q	E	T	Y	N	O	E	S	N	N
T	R	A	D	O	N	E	I	C	A	C	S
C	A	R	I	M	N	E	N	O	A	U	A
C	A	P	M	A	T	T	R	I	C	S	I
A	C	O	E	S	U	M	Ó	M	R	I	S
A	R	Q	N	U	E	O	L	L	O	G	I
A	L	U	T	C	H	L	I	T	O	T	I
N	A	D	O	G	R	A	C	I	A	G	S
M	A	S	T	O	D	O	N	T	E	N	O

Paleontólogo

Mioceno

Museo

Sedimento

Anancus

Mastodonte

Yacimiento